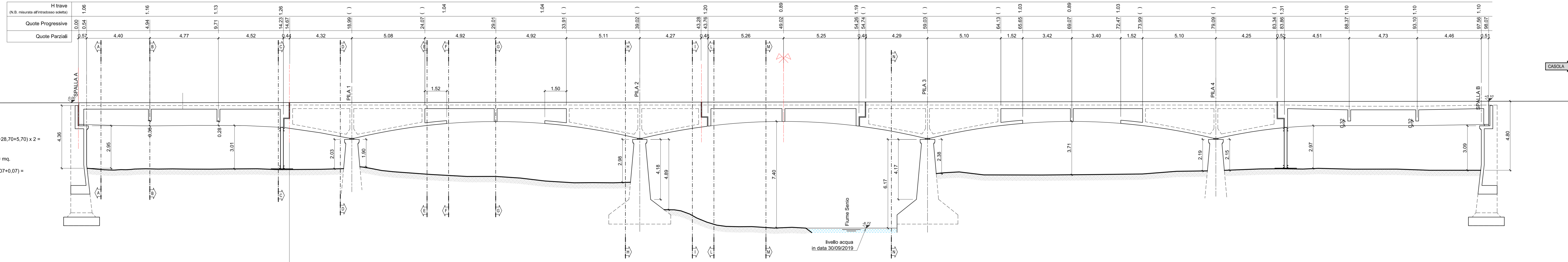
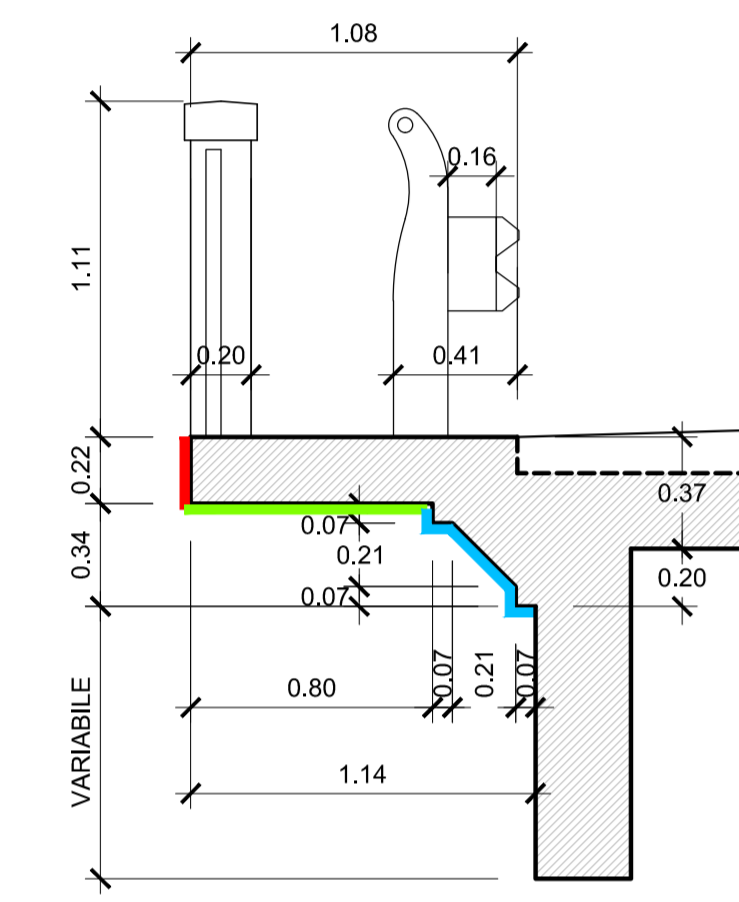


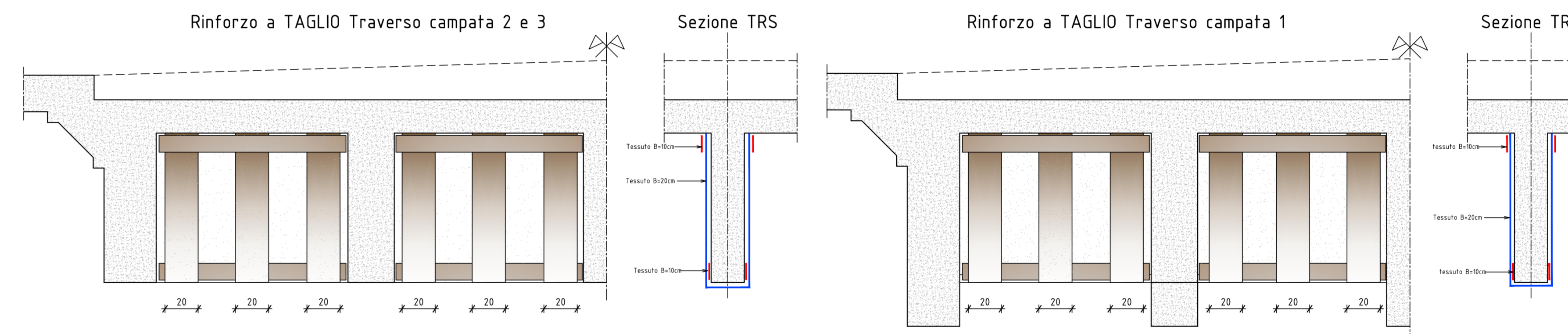
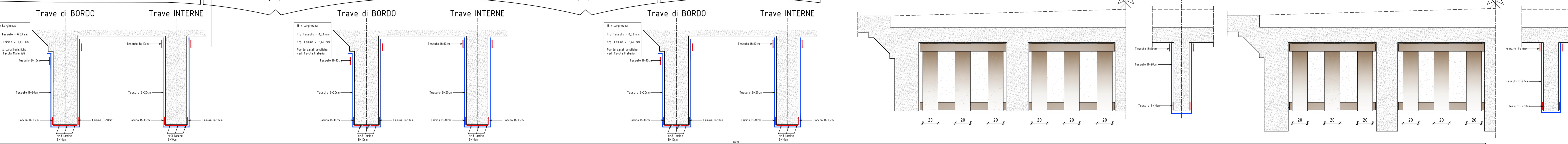
SEZIONE LONGITUDINALE
SCALA 1:100



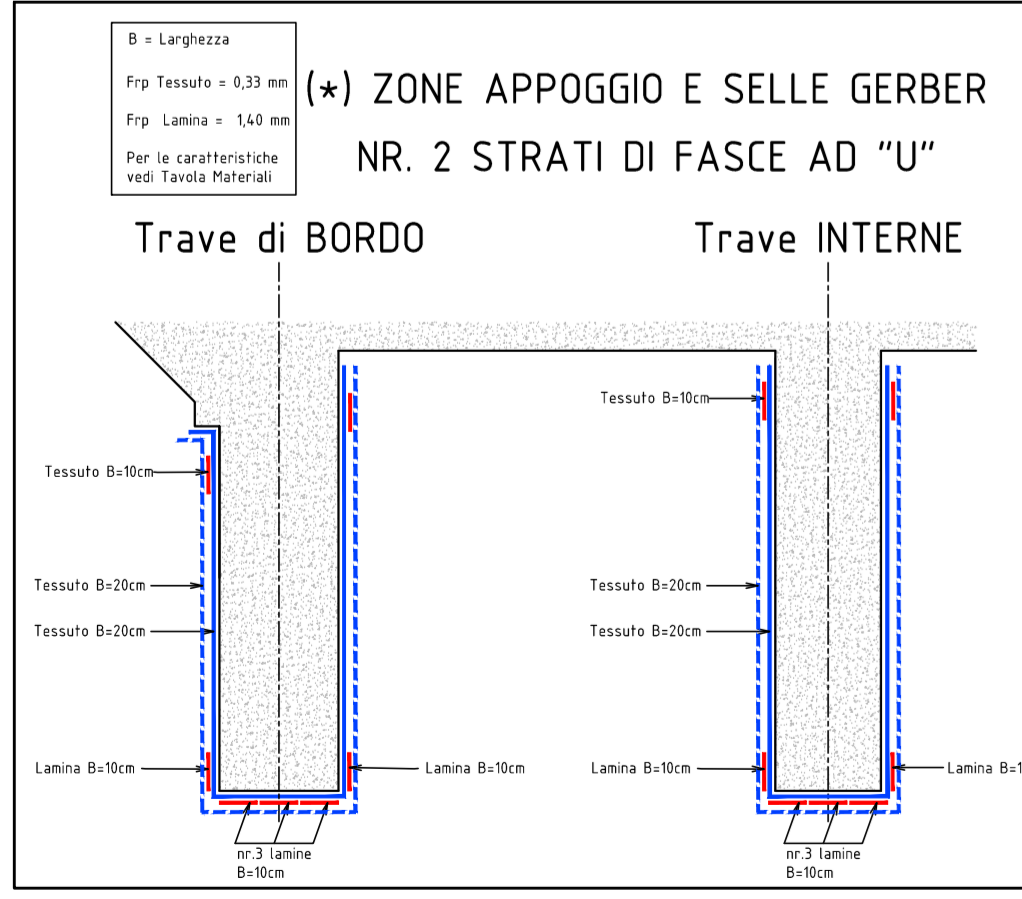
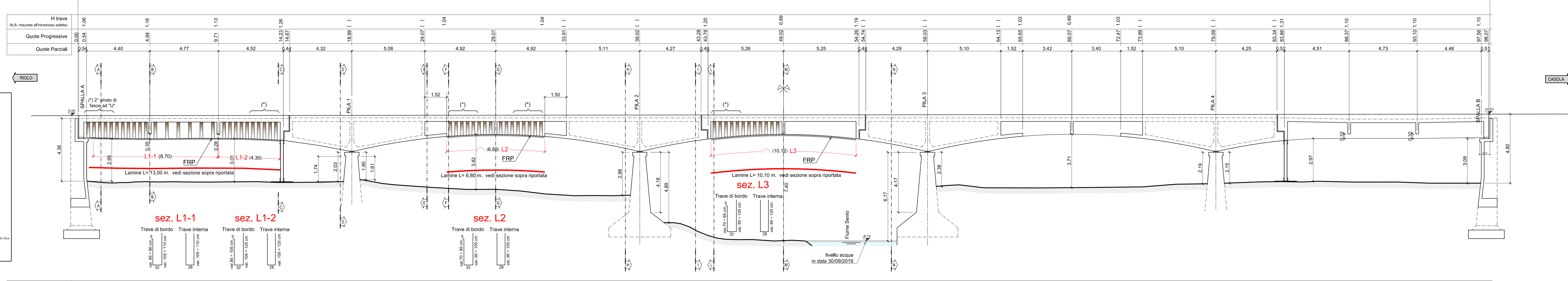
PER 1 PROSPETTO:
 Fascia frontale marciapiede ml. 0.22 x (14.70+28.70+5.70) x 2 = mq.
 Intradosso marciapiede ml. 0.80 x 49.10 x 2 = mq.
 Raccordo trave-marc. ml. (0.07+0.07+0.21+0.07+0.07) = 0.49 x 49.10 x 2 = mq.



Traversi	T1	T2	T3	T4	T5	T6	T7	T8	T9	T10	T11T12	T13	T14T15	T16	T17	T18	T19	T20	T21 T22	T23	T24	T25								
Maggiore altezza fascia INTERNA	13.70					9.40					6.85					9.40					10.10					9.20				
Faccia ESTERNA trave di bordo	mq. 14.65					mq. 15.30					mq. 5.20					mq. 4.40					mq. 4.40									



SEZIONE LONGITUDINALE
SCALA 1:100



Traversi	T1	T2	T3	T4	T5	T6	T7	T8	T9	T10	T11T12	T13	T14T15	T16	T17	T18	T19	T20	T21 T22	T23	T24	T25	
Spessore	()	0.20	0.20	0.20	()	()	()	0.20	()	()	0.17 0.20	0.20	0.20	()	()	0.20	()	()	()	0.21	0.20	0.20	()

D.M. 49/2018 _ INTERVENTO DI ADEGUAMENTO STATICO E SISMICO DEL PONTE DELLA CHIUSA SUL FIUME SENIO POSTO AL KM 10+131 DELLA S.P.306R CASOLANA RIOLESE CUP J73D18000090001

PROGETTO ESECUTIVO

Presidente: Sig. Michele De Pascuale	Consigliere delegato Strada - Trasporti - Pianificazione Territoriale: Arch. Nicola Pasi
Dirigente responsabile del Settore: Ing. Paolo Nobilio	Responsabile del Servizio: Ing. Chiara Benini
RESPONSABILE UNICO DEL PROCEDIMENTO: Ing. Paolo Nobilio	Documento firmato digitalmente
PROGETTISTA: Ing. Ivan Misiroli	Documento firmato digitalmente
COORDINATORE DELLA SICUREZZA IN FASE DI PROGETTAZIONE: Ing. Ivan Misiroli	Documento firmato digitalmente

Rev.	Descrizione	Redatto:	Controllato:	Approvato:	Data:
0	EMMISSIONE				

TITOLO LABORATORIO: PROGETTO RINFORZO TRAVI CON MATERIALE COMPOSITO E BONIFICA SUPERFICIALE C.A.